

VALUTAZIONE SERVIZIO DOCENTI -PLESSO MARCONI
ANNO SCOLASTICO 2010 – 2011
QUESTIONARI TABULATI n° 39

TABULAZIONE DATI DOCENTI Calcolo indici									
DOMANDE		ANNO10-11							
		1	2	3	4	NR	ind.		
1	Materiali predisposti per il funzionamento del C.d.D.	2	6	25	5	1	109	38	2,87
2	Presenza di un'assemblea che preceda il C.d.D.	3	7	17	10	2	108	37	2,92
3	Puntualità e completezza delle comunicazioni	9	9	16	5		95	39	2,44
4	Materiali predisposti per il funzionamento del C.d.C.	1	3	29	6		118	39	3,03
5	Attività di definizione e verifica della programmazione del C.d.C.	1	3	22	12	1	121	38	3,18
6	Affluenza di genitori al ricevimento individuale del mattino	9	8	20	2		93	39	2,38
7	Ricevimento generale individuale	2	10	23	4		107	39	2,74
8	Frequenza incontri monodisciplinari e loro funzionamento		6	17	16		127	39	3,26
9	Corrispondenza bisogni della scuola /commissioni istit.	1	8	23	6	1	110	38	2,89
10	Visibilità del lavoro svolto dalle singole commissioni	2	15	17	4	1	99	38	2,61
11	Visibilità del lavoro svolto dalle Funzioni Strumentali	4	10	17	7	1	103	38	2,71
12	Conoscenza delle delibere assunte dal C.d.I.	7	9	21	2		96	39	2,46
13	Percorso di formazione svolto	3	8	24	4		107	39	2,74*
14	Spazi disponibili per i laboratori	5	5	15	11	3	104	36	2,89
15	Materiali disponibili per i laboratori	5	9	13	7	5	90	34	2,65
16	Rapporti con la presidenza	7	12	12	5	3	87	36	2,42
17	Organizzazione dei laboratori pomeridiani	1	6	19	5	8	90	31	2,90
18	Formazione classi prime	4	8	17	5	5	91	34	2,68
19	Attività di consolidamento/recupero/potenziamento	2	3	23	8	3	109	36	3,03
20	Attività di accoglienza degli alunni ad inizio anno		5	20	11	3	114	36	3,17
21	Iniziative di orientamento per la scelta del percorso suc.		5	24	8	2	114	37	3,08
22	Trasmissione di informazioni sui progetti d'Istituto	2	16	16	5		102	39	2,62
23	Realizzazione di progetti d'Istituto	1	8	23	5	2	106	37	2,86
24	Modalità di prenotazione delle visite di istruzione	2	5	21	10		115	38	3,03
25	Distribuzione oraria delle discipline nella settimana	7	5	20	7		105	39	2,69
26	Accessibilità agli uffici di Segreteria			14	25		142	39	3,64
27	Funzionalità uffici di Segreteria ai bisogni della Scuola			13	26		143	39	3,67
28	Possibilità di utilizzo e funzionamento post. video mob	7	7	15	7	3	94	36	2,61
29	Possibilità di utilizzo e funzionamento delle aule con LIM	2	7	19	9	2	109	37	2,95
30	Possibilità di utilizzo e funzionamento lab. di informatica	8	7	13	3	8	73	31	2,35
31	Condizioni ambientali relativamente all'igiene	4	10	15	10		109	39	2,79
32	Condizioni ambientali relativamente alla sicurezza	4	13	6	13	2	100	36	2,78
33	Servizio distribuzione automatica cibo	12	15	7	3	2	75	37	2,03
									2,82

***Item inserito nell'anno scolastico 2010 -2011**

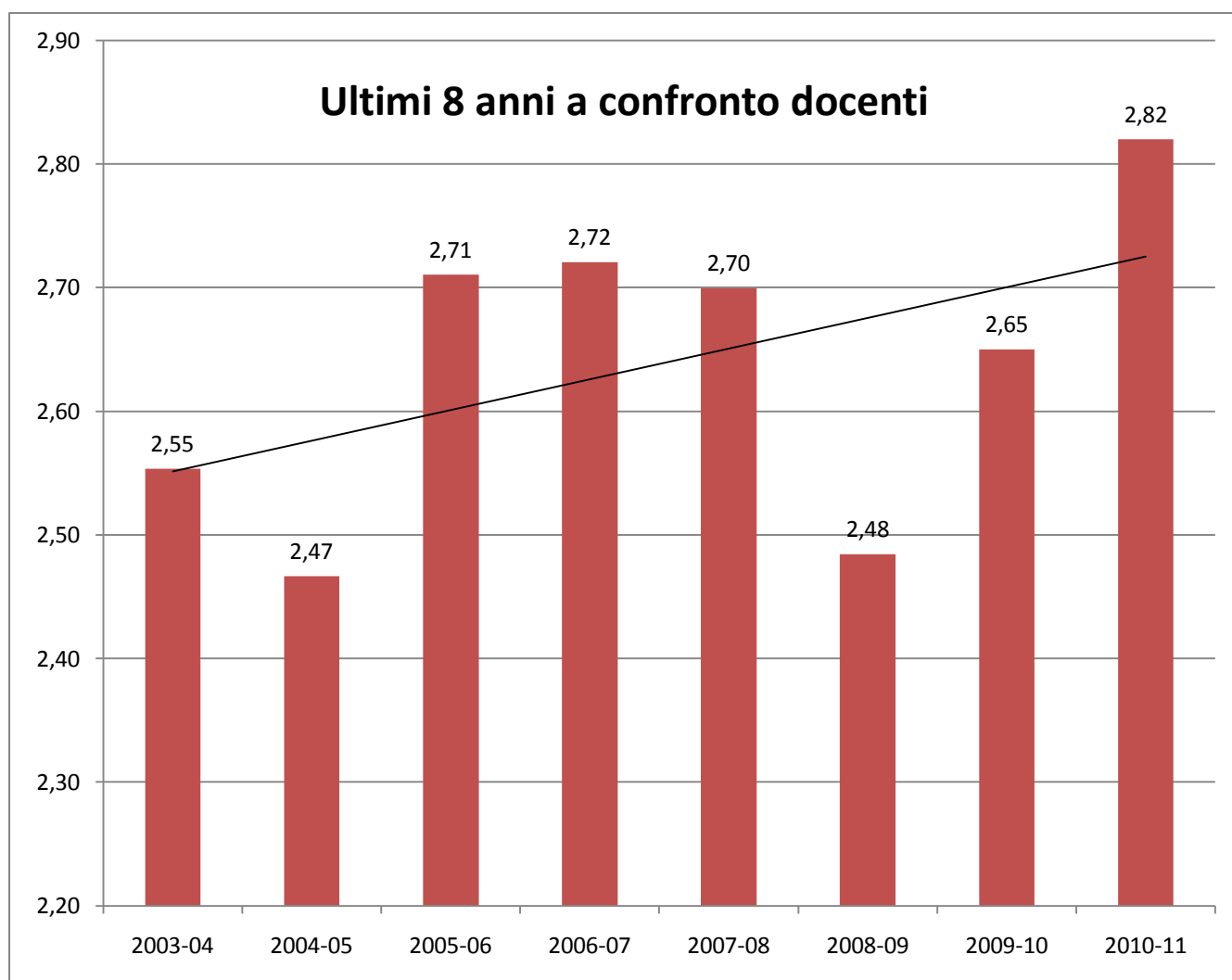
DOCENTI MEDIE A CONFRONTO anni precedenti

scala valori: 1 non soddisf - 2 poco soddisf. - 3 abbastanza soddisf. - 4 soddisf.

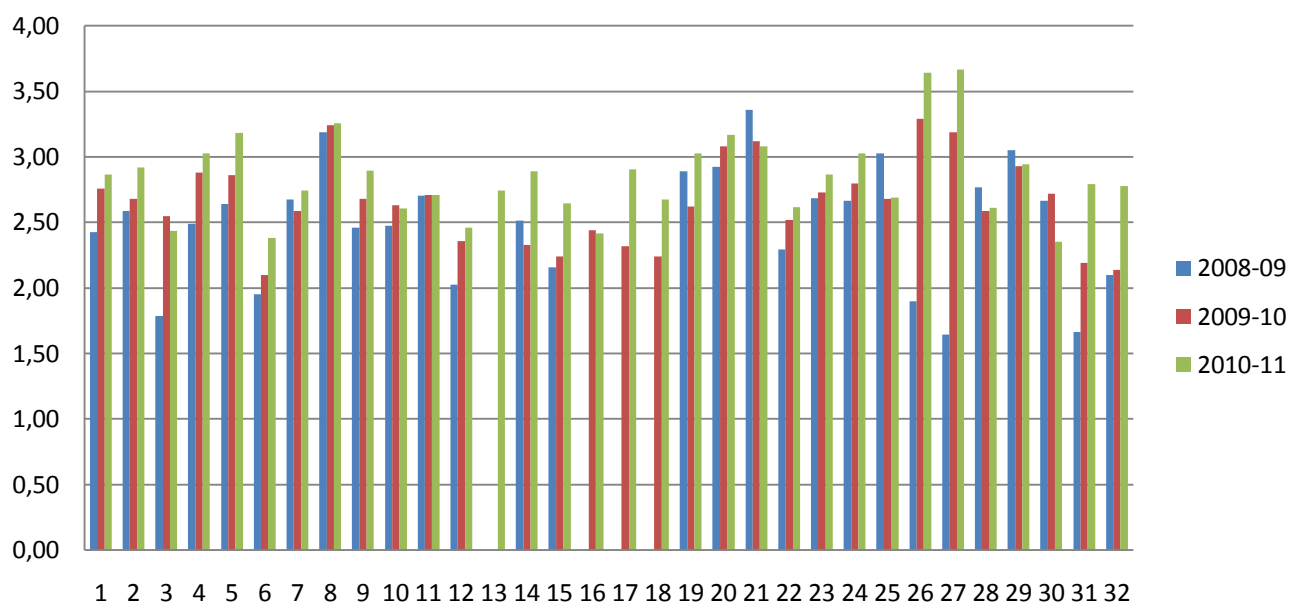
DOMANDE		2003-04	2004-05	2005-06	2006-07	2007-08	2008-09	2009-10	2010-11	medie ultimi 8 anni
1	Materiali predisposti per il funzionamento C.d.D.	2,58	2,53	2,79	2,81	2,73	2,43	2,76	2,87	2,69
2	Presenza di un'assemblea che preceda il C.d.D.	2,91	2,55	2,99	2,82	2,88	2,59	2,68	2,92	2,79
3	Puntualità e completezza delle comunicazioni	2,44	2,26	2,69	2,61	2,48	1,79	2,55	2,44	2,41
4	Materiali predisposti per il funzionam. del C.d.C.	2,45	2,82	2,89	3,12	3,00	2,49	2,88	3,03	2,83
5	At. definizione e verifica della program. del C.d.C.	2,7	2,34	2,44	2,73	2,85	2,64	2,86	3,18	2,72
6	Affluenza genitori ricevimento indiv. del mattino	1,86	1,63	1,68	2,00	2,14	1,95	2,10	2,38	1,97
7	Ricevimento generale individuale	3	2,97	3,13	2,91	2,88	2,68	2,59	2,74	2,86
8	Frequenza degli incontri monodisciplinari e loro funz	2,57	2,85	3,02	3,22	2,91	3,19	3,24	3,26	3,03
9	Corrisp. tra i bisogni della scuola e le commis	2,65	2,65	2,97	2,94	2,88	2,46	2,68	2,89	2,77
10	Visibilità del lavoro svolto dalle singole commissioni	2,42	2,47	2,60	2,82	2,60	2,48	2,63	2,61	2,58
11	Visibilità del lavoro svolto dalle Funzioni Strumentali	2,69	2,45	2,78	2,76	2,75	2,71	2,71	2,71	2,69
12	Conoscenza delle delibere assunte dal C.d.I.	2,17	1,85	2,14	2,21	2,44	2,02	2,36	2,46	2,21
13	Percorso di formazione svolto								2,74	
14	Spazi disponibili per i laboratori	2,16	2,39	2,55	2,70	2,86	2,51	2,33	2,89	2,55
15	Materiali disponibili per i laboratori	2	2,15	2,49	2,55	2,80	2,16	2,24	2,65	2,38
16	Rapporti con la presidenza							2,44	2,42	2,43
17	Organizzazione dei laboratori pomeridiani							2,32	2,90	2,61
18	Formazione classi prime							2,24	2,68	2,46
19	Attività di consolidamento/recupero/potenziamento	3,25	2,68	2,66	2,84	2,73	2,89	2,62	3,03	2,84
20	Accoglienza degli alunni ad inizio anno scolastico	3,06	2,79	2,90	3,16	2,95	2,93	3,08	3,17	3,00
21	Iniziative di orientamento per la scelta del perc suc	3,23	3,16	3,19	3,22	3,20	3,36	3,12	3,08	3,20
22	Trasmissione di informazioni sui progetti d'Istituto	2,44	2,39	2,59	2,67	2,40	2,29	2,52	2,62	2,49
23	Realizzazione di progetti d'Istituto	2,44	2,39	2,75	2,76	2,83	2,69	2,73	2,86	2,68
24	Modalità di prenotazione delle visite di istruzione	2,77	2,79	2,96	3,12	3,19	2,67	2,80	3,03	2,92
25	Distr. oraria delle disc. nell'arco della settimana	2,7	2,73	2,73	2,91	2,60	3,03	2,68	2,69	2,76
26	Accessibilità agli uffici di Segreteria	2,16	2,42	2,69	2,22	2,23	1,90	3,29	3,64	2,57
27	Funz. uffici di Segreteria ai bisogni della Scuola	1,9	2,17	2,44	2,03	2,09	1,64	3,19	3,67	2,39
28	Possibilità di utilizzo e	2,67	2,56	2,97	2,67	2,74	2,77	2,59	2,61	2,70

8	funzionamento post. video										
29	Possibilità di utilizzo e funz. delle aule con LIM							3,05	2,93	2,95	2,98
30	Possibilità di utilizzo e funz del lab. di informatica	2,37	2,33	2,97	2,60	2,79	2,67	2,72	2,35	2,60	
31	Condizioni ambientali relativamente all'igiene	1,9	1,94	2,53	2,36	2,19	1,67	2,19	2,79	2,20	
32	Condizioni ambientali relativamente alla sicurezza	2,57	2,34	2,63	2,70	2,54	2,10	2,14	2,78	2,47	
33	Servizio distribuzione automatica cibo					2,91	2,32	2,53	2,03	2,45	
	TOTALI	2,55	2,47	2,71	2,72	2,70	2,48	2,65	2,82	2,64	

QUESTIONARIO DOCENTI: CONFRONTO TRA GLI INDICI MEDI DEGLI ULTIMI 8 ANNI



Confronto questionario docenti ultimi 3 anni



Confronto questionario docenti ultimi 2 anni

